

## Siti culturali e turistici del Ticino, mappatura dell'accessibilità

Presentazione progetto

Conferenza stampa del 20 agosto 2024, InfoPoint Bellinzona



Repubblica e Cantone Ticino  
DECS

Con il sostegno di: **SWISSLOS**

# pro infirmis

## Il progetto in breve

Poter avere accesso a edifici e servizi **favorisce la partecipazione sociale delle persone con disabilità**. È quindi importante che esse possano beneficiare di **informazioni affidabili sull'accessibilità dei luoghi** per pianificare al meglio le loro visite, i loro spostamenti, i loro viaggi. Residenti o turisti di passaggio possono così informarsi sulle opportunità di accesso in base al tipo e al grado di disabilità (siano esse motorie, sensoriali o cognitive).

In quest'ottica il progetto promosso da Pro Infirmis – realizzato in collaborazione con l'Agenzia turistica ticinese (ATT), le quattro Organizzazioni turistiche regionali (OTR) e l'Osservatorio culturale del Cantone Ticino del Dipartimento dell'educazione, della cultura e dello Sport (DECS) – vuole, da un lato **permettere al pubblico di avere accesso direttamente alle informazioni necessarie**, favorendo concretamente la partecipazione alla vita culturale e turistica; e intende, dall'altro lato sensibilizzare e **contribuire allo sviluppo di una cultura inclusiva** nella società, promuovendo allo stesso tempo i principi sanciti dalla Convenzione ONU sui diritti delle persone con disabilità, sottoscritta anche dalla Svizzera.

Lo scopo finale del progetto è di **favorire l'inclusione culturale e sociale delle persone con disabilità** motorie, uditive, visive e cognitive, mettendo a disposizione informazioni digitali sull'accessibilità e rendendo maggiormente visibili le possibilità esistenti. Per raggiungere questo scopo, il progetto si è prefissato alcuni obiettivi specifici:

- rilevare l'accessibilità per le persone con disabilità di istituzioni culturali e luoghi turistici in Ticino (spazi e attività permanenti): come musei, teatri, ristoranti, alberghi...
- rendere questi dati facilmente accessibili alle persone con disabilità, integrandoli all'interno dei comuni canali di comunicazione turistica e culturale, nello specifico sui portali web di Ticino Turismo e dell'Ufficio dell'analisi del patrimonio culturale digitale del Cantone Ticino come anche sui canali web delle singole istituzioni e dei singoli luoghi
- collaborare con persone con disabilità per il rilevamento dei dati
- sensibilizzare le istituzioni e i luoghi culturali e turistici in merito ai diritti e alle esigenze delle persone con disabilità.

Il progetto, che ha preso avvio a fine 2022, ha rilevato dati inerenti a 158 siti culturali e turistici.

# pro infirmis

## Partner

Il progetto è stato realizzato da Pro Infirmis Ticino, in collaborazione con:

- Agenzia turistica ticinese (ATT)
- Organizzazioni turistiche regionali (OTR): Mendrisiotto e Basso Ceresio, Luganese, Bellinzonese e Alto Ticino, e Lago Maggiore e Valli
- Osservatorio culturale del Cantone Ticino del Dipartimento dell'educazione, della cultura e dello sport (DECS)

e con il sostegno del Fondo Swisslos.

## Risultati

	<b>Bellinzonese e Valli</b>	<b>Luganese</b>	<b>Locarnese e Valli</b>	<b>Mendrisiotto</b>	<b>Totale</b>
Siti mappati	53	46	29	30	<b>158</b>
Totalmente accessibile	9	18	5	6	<b>38</b>
Parzialmente accessibile	20	12	7	13	<b>53</b>
Non accessibile	26	10	17	14	<b>67</b>
Offerta per persone con disabilità sensoriali	1	5	1	3	<b>10</b>

# pro infirmis

## Rilevamento dati e diffusione

I dati sull'accessibilità sono stati rilevati sul posto da persone formate con e senza disabilità nel quadro di sopralluoghi e attraverso uno strumento digitale che si appoggia sul sistema Zuerst, già sperimentato da Pro Infirmis in altre regioni linguistiche della Svizzera.

I dati raccolti riguardano aspetti di diverso tipo, come, l'accesso esterno, il parcheggio, la porta d'entrata, gli spazi interni, le toilette... Sono state raccolte informazioni anche in merito all'offerta di mediazione culturale, al linguaggio semplificato, ai supporti audio....

Di seguito un esempio di criteri che il sistema Zuerst chiede di osservare per determinare l'accessibilità di un luogo:

### *Entrata dello stabile*

- *L'entrata è senza scalini, accessibile con un ascensore o una rampa adatti alle sedie a rotelle?*
- *Qual è l'altezza della soglia o del rialzo della porta (cm)?*
- *Qual è la larghezza utile della porta (cm)?*
- *L'entrata principale è accessibile in sedia a rotelle?*
- *La porta è automatica?*
- *La porta ha un fermo porta?*

Al fine di favorire l'accesso ai dati, le informazioni sono **riepilogate in pittogrammi** e pubblicate sul **sito web di Pro Infirmis**.

I dati sono in seguito **condivisi**, sempre tramite l'utilizzo di pittogrammi:

- sui siti web delle istituzioni culturali e dei luoghi turistici stessi che lo desiderano
- sulla piattaforma di Ticino Turismo
- su quella dell'Osservatorio Culturale del Canton Ticino
- oltre che su altre piattaforme che si occupano di turismo accessibile, come OK:GO.



# pro infirmis

## I simboli per comunicare l'accessibilità



## Sensibilizzazione

Il progetto ha permesso, oltre al rilevamento dei dati sull'accessibilità, di svolgere un lavoro di **sensibilizzazione pubblica** presso gli attori culturali e turistici coinvolti nelle misurazioni. Oltre all'incontro diretto con le persone che hanno effettuato i rilievi, in ogni punto d'interesse è stata consegnata documentazione riguardante diversi temi legati all'accessibilità e alla disabilità in generale, tra cui informazioni inerenti alle associazioni di riferimento sul territorio come pure a quelle attive nella consulenza in ambito architettonico.

## Pubblicazione informazioni, esempi

### Sito web punto d'interesse L'ideatorio

**L'ideatorio**  
Un laboratorio di idee dell'USI

Prenota il planetario  
Sfoggia il programma degli eventi

Contatti  
Newsletter



Cosa facciamo ▾

Scuole ▾

Pubblico

Info ▾

Cerca



Home / Info / **Contatti**

## Contatti

### La sede espositiva a Cadro

Palazzo Reali  
Piazza del Municipio 2  
6965 Cadro, Lugano  
+41 58 666 4520  
[ideatorio@usi.ch](mailto:ideatorio@usi.ch)

...

### Servizi di accessibilità

Se necessario è possibile farsi accompagnare in auto fino all'entrata principale davanti al parco giochi.

L'edificio e tutti i suoi spazi sono accessibili alle persone con mobilità ridotta. I servizi igienici invece sono parzialmente accessibili in sedia a rotelle.



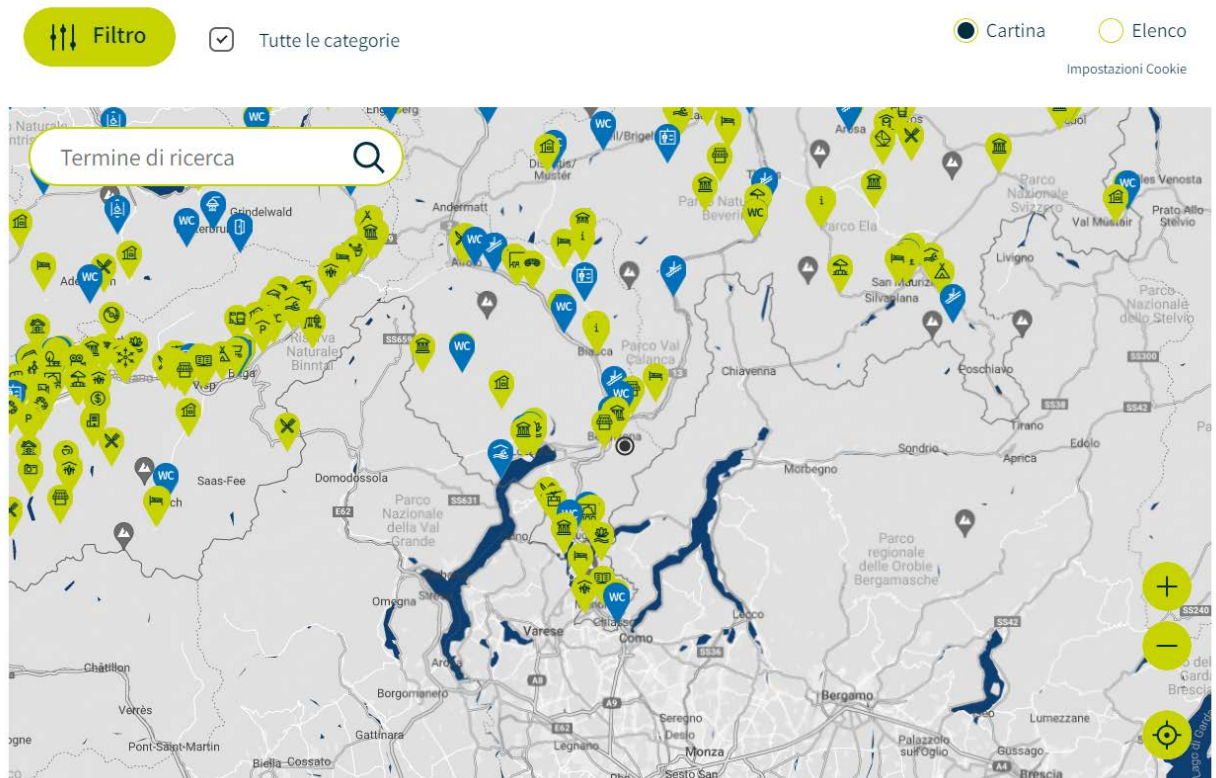
Per maggiori informazioni sull'accessibilità de L'ideatorio è possibile consultare il link seguente: <https://zuerst.proinfirmis.ch/pois/detail/25490>

All'interno de L'ideatorio non sono ammessi cani, fatta eccezione di cani guida, cani da assistenza e cani per persone non udenti.

[www.ideatorio.usi.ch/contatti](http://www.ideatorio.usi.ch/contatti)

# pro infirmis

## Sito web Pro Infirmis



[www.proinfirmis.ch/accessibilita](http://www.proinfirmis.ch/accessibilita)

## Sito web Biblioteca Cantonale Bellinzona



Biblioteca

Biblioteca Cantonale Bellinzona

Viale Stefano Franscini 30a  
6500 Bellinzona



Ulteriori dettagli



Entrata Biblioteca.



1.0 Stabile in generale



1.1 Posteggio per disabili



1.2 Accesso esterno



1.3 Entrata dello stabile



2.1 Accesso interno



2.3 Ascensore all'interno



2.7 Scala all'interno



3.01 Sportello e piano di lavoro



3.12 Gabinetto accessibile





# pro infirmis

## Contatto ente promotore del progetto

Pro Infirmis  
Direzione cantonale Ticino  
Via San Giovanni 7  
6500 Bellinzona  
[ticino@proinfirmis.ch](mailto:ticino@proinfirmis.ch)  
Tel. 058 775 38 70

[www.proinfirmis.ch](http://www.proinfirmis.ch)